

Essai TX RA

# KENWOOD TM255E

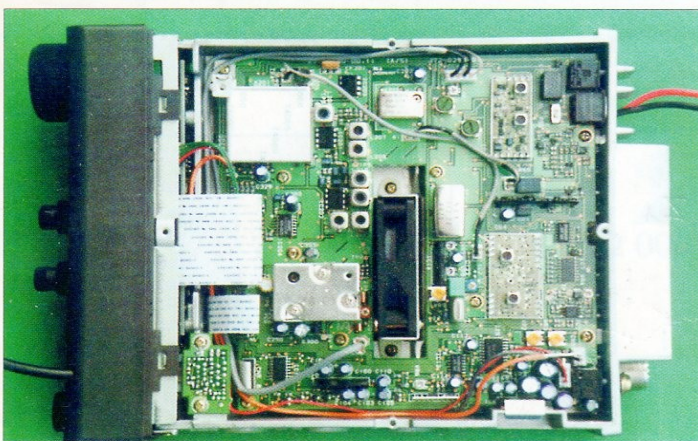
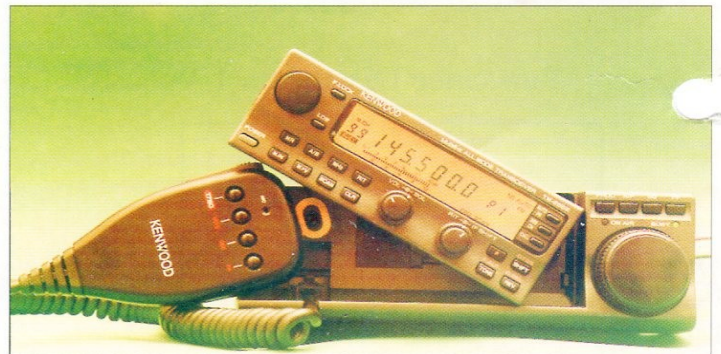
## Un excellent VHF tous modes

Digne successeur du TR751, le TM255E amorce le changement de design souhaité par KENWOOD. Fini le vu-mètre à aiguille, nous entrons dans l'ère de l'affichage numérique. Malgré un prix élevé, ce multi-mode séduira les amateurs de matériels robustes.

Les multi-modes au format "mobile" ne sont pas légion dans la catégorie émetteurs radioamateurs. Aussi, lorsqu'un nouveau modèle apparaît sur le marché, il est vite remarqué. Le TM 255E pour la

capable d'opérer en FM, CW et SSB avec 5 ou 40 W.

Géré par microprocesseur, et utilisant au maximum les composants de surface, cet émetteur récepteur possède 101 mémoires, 2 VFO et une



Un câblage soigné.

VHF et le TM 455 pour l'UHF sont deux nouveaux produits du Trio Kenwood. Résolument moderne et s'inscrivant dans la nouvelle ligne du constructeur japonais, le TM 255E est

prise destinée à la connexion d'un contrôleur packet radio. Le micro fourni avec le poste possède quatre boutons, déportant certaines fonctions comme le 1750 nécessaire à l'activation

des relais. Il aurait été préférable de présenter cette fonction en façade, car lorsqu'on change le micro, on est condamné à siffler dedans pour ouvrir le relais. Au chapitre des regrets, notons également, le connecteur du micro très esthétique mais pas vraiment pratique à utiliser.

### En mobile ou en fixe

Sa vocation de mobile l'amène à posséder une façade détachable, mais il faut s'armer de patience pour l'ôter et la remettre.

En revanche, le bouton du VFO est agréable à utiliser par sa souplesse.

Taillé pour le trafic intense, l'hybride qui compose le final de ce poste est ventilé de l'intérieur. Deux circuits sont ceinturés par un épais boîtier qui fait office de radiateur. Le haut-parleur inclus dans le poste est d'une taille correcte et restitue fidèlement les basses fréquences.

### CARACTERISTIQUES :

Dimensions :

180 x 60 x 215 mm

Poids :

2,7 kg

Impédance micro :

600  $\Omega$

Sensibilité :

< 0,13  $\mu$ V en SSB

< 0,20  $\mu$ V en FM

Sur le plan de la sensibilité, le TM 255E est doté d'une ouïe fine. Les reports sont facilités grâce à la rémanence du bargraph.

Pourvu de telles qualités, nous ne nous étonnerons pas de remarquer ce TX dans les stations des DXeurs. Là où d'autres auront renoncé au contact, vous serez toujours en course avec le TM 255E.

Le TM 255E est disponible dans tous les points KENWOOD au prix de 7989 F.

Jacques GRARE